



cesitec

CE ■ Sicherheit ■ Technik

LEISTUNGSPORTFOLIO

ÜBER UNS

Die cesitec ist ein überregional tätiger Dienstleister im Maschinen- / Anlagenbau für den Bereich Maschinensicherheit und Arbeitsschutz. Wir unterstützen die Industrie mit qualifizierten Engineeringleistungen und helfen bei der Optimierung von CE-Prozessen im Unternehmen.

Unser Leistungsspektrum umfasst die Erstellung der Nachweisdokumentation, das Engineering und die Beratung in Bezug auf die Sicherheitstechnik und die Unterstützung in allen Phasen der Projektabwicklung. Im Fokus steht dabei, für unsere Kunden rechtskonforme und wirtschaftlich vertretbare Lösungen zu finden.

2015

GEGRÜNDET



GELSENKIRCHEN

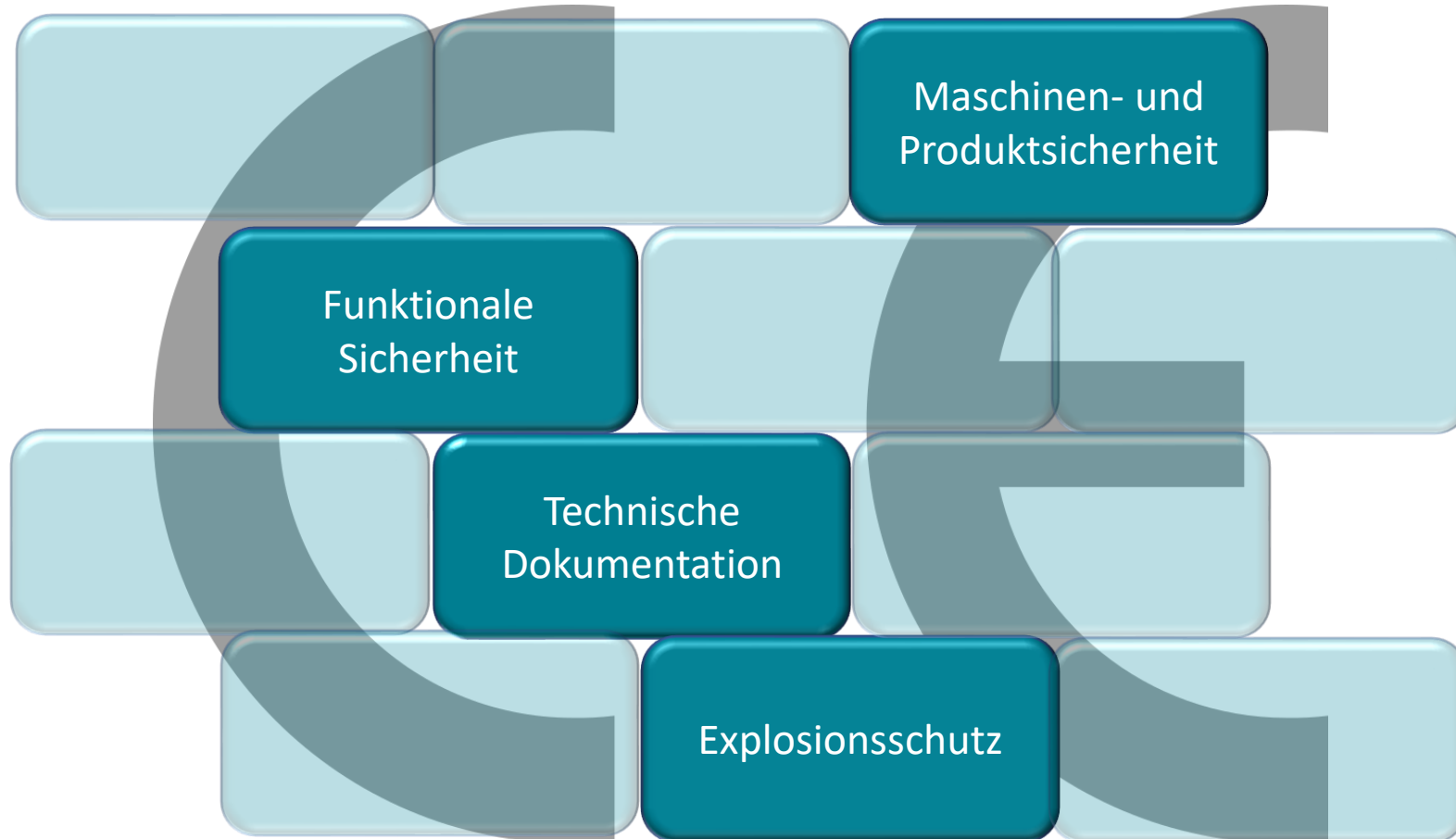
20

MITARBEITER



ISO 9001 ZERTIFIZIERT

UNSERE KERNKOMPETENZEN



HERSTELLER

Durchführung von CE-Konformitätsbewertungsverfahren von Maschinen und Anlagen gemäß Maschinenrichtlinie/-verordnung

- Normen- und Richtlinienliste
- Risikobeurteilung
- Betriebsanleitung
- Verifizierung (z. B. SISTEMA-Berechnung)
- Validierung

Leistungen zu allen Fragestellungen rund um die Maschinenrichtlinie und die neue Maschinenverordnung

- Gesetzliche Grundlagen
- Anwendungsbereich / Einstufung
- Vollständige / Unvollständige Maschine
- Bewertung „Gesamtheit von Maschinen“
- Änderungen durch die Maschinenverordnung 2023/1230

Außereuropäische Normen und Richtlinien

MASCHINEN- UND PRODUKTSICHERHEIT

BETREIBER

Bewertung und Begleitung von Umbauten und Retrofits von Maschinen gemäß Betriebssicherheitsverordnung (BetrSichV)

- Sicherheitstechnische Beurteilung von Bestandsmaschinen
- Aufbereitung der Dokumentation
- Überprüfung der Maßnahmen

Aufnahme von Maschinenparks und der vorhandenen Dokumentation

- Erstellung Maschinenkataster
- Budgetierung

Bewertung „wesentliche Veränderung“

- Einstufung gemäß BMAS Interpretationspapier

- Moderation der HAZOP-Studie gemäß IEC 61882
- Protokollierung der Ergebnisse
- Zusammenfassung der Ergebnisse (HAZOP-Report)
- SIL-Verifikation gemäß IEC 61508 und IEC 61511



BESONDERE MASCHINENGATTUNGEN



Nahrungsmittelmaschinen und Maschinen für kosmetische oder pharmazeutische Erzeugnisse

- Hygiene-Risikobeurteilung nach EN 1672-2 und EN ISO 14159

Unterstützung bei der Umsetzung der EN ISO 13849, EN 62061

Entwicklung von Sicherheitskonzepten, Sicherheitsmatrizen, Sicherheitslayouts

Analyse, Bewertung und Engineering

- Verifizierung: Berechnung des Performance Level (PL) / Safety Integrity Level (SIL)
- Validierung der Sicherheitsfunktionen
- Prüfung der Stromlaufpläne, Hydraulikpläne etc.

Bereitstellung der vollständigen Nachweisdokumentation zur Verifizierung und Validierung

Coaching SISTEMA und Safety Evaluation Tool

TECHNISCHE DOKUMENTATION

Betriebsanleitungen

- Montagehandbücher
- Funktionsbeschreibungen
- Bedienungsanleitungen
- Wartungsanleitungen
- Wartungs- und Instandhaltungspläne
- Ersatzteillisten

Prüfung von Dokumentation

- Hersteller- / Lieferantendokumentation
- Dokumentenaufbereitung / Standardisierung
- Zuordnung für Wartung und Instandhaltung
- Prüfung auf normenkonforme Umsetzung

Maßnahmenkataloge

Lastenhefte / Pflichtenhefte

Beratung zu Redaktionssystemen

Übersetzungen in alle Landessprachen der EU

EXPLOSIONSSCHUTZ

Explosionsschutzkonzepte und -dokumente

- Bewertung des Einsatzes von explosionsfähigen Stoffen in Maschinen und Anlagen
- Ermittlung und Bewertung der Explosionsrisiken
- Zoneneinteilung
- Explosionsschutzkonzept

Durchführung von Konformitätsbewertungsverfahren nach ATEX-Richtlinie

- Zündgefahrenbewertung
- Risikoanalyse und Risikobewertung
- Bericht zur resultierenden Gerätekategorie

Zusammenspiel Maschinen- / ATEX-Richtlinie



DRUCKGERÄTE

Risikoanalyse und -bewertung

Einstufung der Druckgeräte (Kategorie)

Festlegung der Strukturen für das notwendige Konformitätsbewertungsverfahren nach DGRL

Betriebsanleitung

Kommunikation mit notifizierten Stellen

Gefährdungsbeurteilung für Druckgeräte nach TRBS 2141

ARBEITSSICHERHEIT

Gefährdungsbeurteilungen nach ArbSchG bzw. BetrSichV

Wirksamkeitskontrolle / Validierung

Umsetzung „Lockout Tagout Tryout“ (LoToTo)

- Unternehmensrichtlinie
- Anweisungen
- Trennschemata

Gefährdungsbeurteilungen nach GefStoffV

Gefahrstoffverzeichnis

Betriebsanweisungen

NETZWERKLEISTUNGEN

Cybersecurity und IT-Sicherheit

EMV- und RED-Fragestellungen und Tests

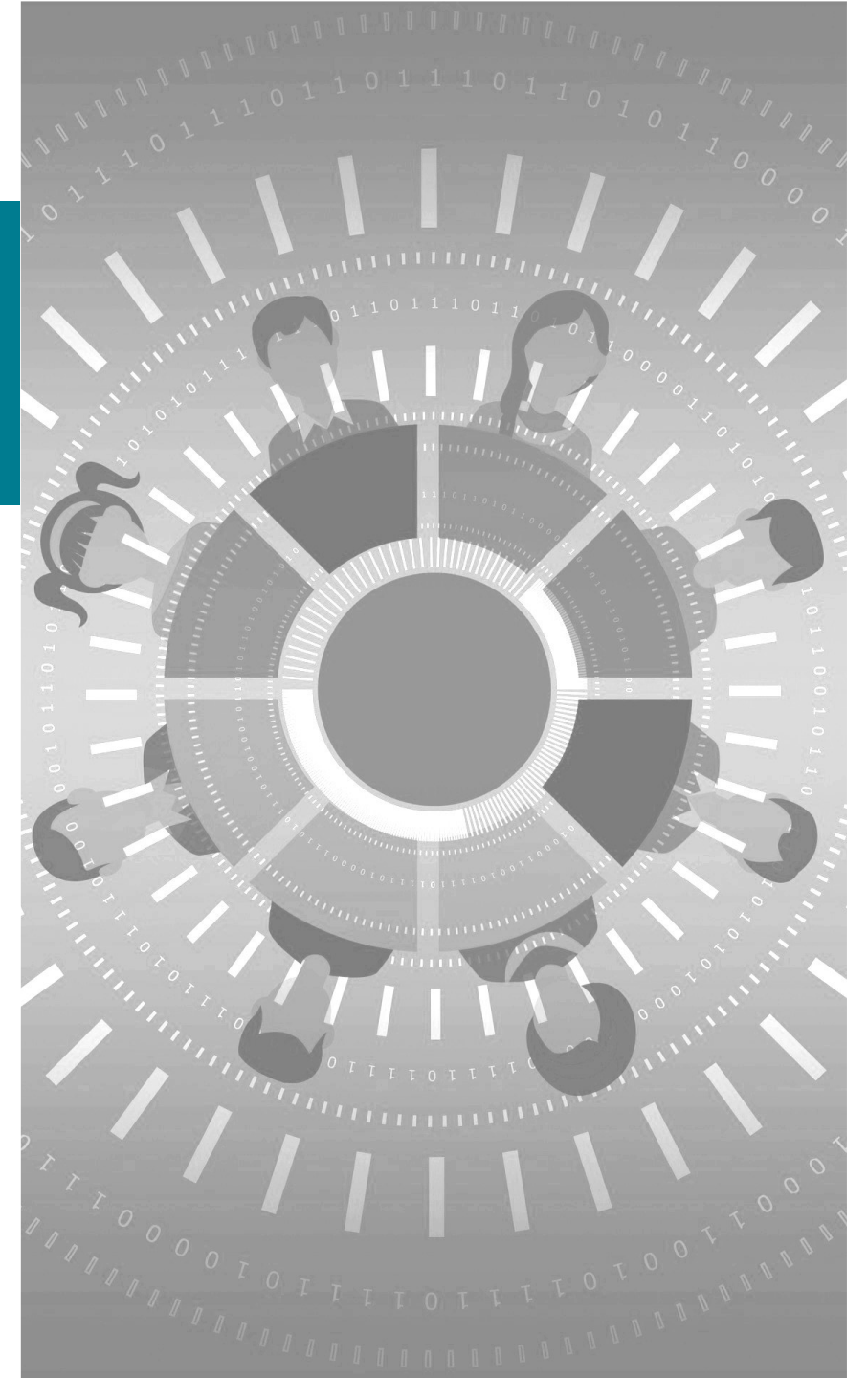
Mess-, Regel-, Steuerungs- und Sicherheitstechnik

Hydraulik- und Antriebstechnik

Stromlaufpläne, Hydraulikpläne, Pneumatikpläne

Sicherheitseinrichtungen, Werkzeugmaschinen

Medizintechnik, Lebensmitteltechnik





BERATUNG UND WORKSHOPS

**Zu allen genannten Fachgebieten und Themen
bieten wir Beratung und Workshops an:**

- Inhouse oder beim Kunden
- Themengebiete frei durch den Kunden festzulegen
- Umfang durch den Kunden frei wählbar

UNSER TEAM

bedankt sich für Ihre Aufmerksamkeit



STEFAN JILKA
Geschäftsführer



THILO SALZMANN
Leitung Funktionale
Sicherheit



**STEFAN
DREISCHENKEMPER**
Technischer Leiter



NINA HORBELT
Leitung Technische
Dokumentation



BIANKA KINNE
Managementassistentz



DIRK WLOCH
Administration

Bochumer Str. 217
D-45886 Gelsenkirchen
Tel: +49 (0)209 15519-100

www.cesitec.de