



**cesitec**

**CE ■ Sicherheit ■ Technik**

**LEISTUNGSPORTFOLIO**

# ÜBER UNS

Die cesitec ist ein überregional tätiger Dienstleister im Maschinen-/Anlagenbau für den Bereich Maschinensicherheit und Arbeitsschutz. Wir unterstützen die Industrie mit qualifizierten Engineeringleistungen und helfen bei der Optimierung von CE-Prozessen im Unternehmen.

Unser Leistungsspektrum umfasst die Erstellung der Nachweisdokumentation, das Engineering und die Beratung in Bezug auf die Sicherheitstechnik und die Unterstützung in allen Phasen der Projektabwicklung. Im Fokus steht dabei, für unsere Kunden rechtskonforme und wirtschaftlich vertretbare Lösungen zu finden.

**2015**

GEGRÜNDET



GELSENKIRCHEN

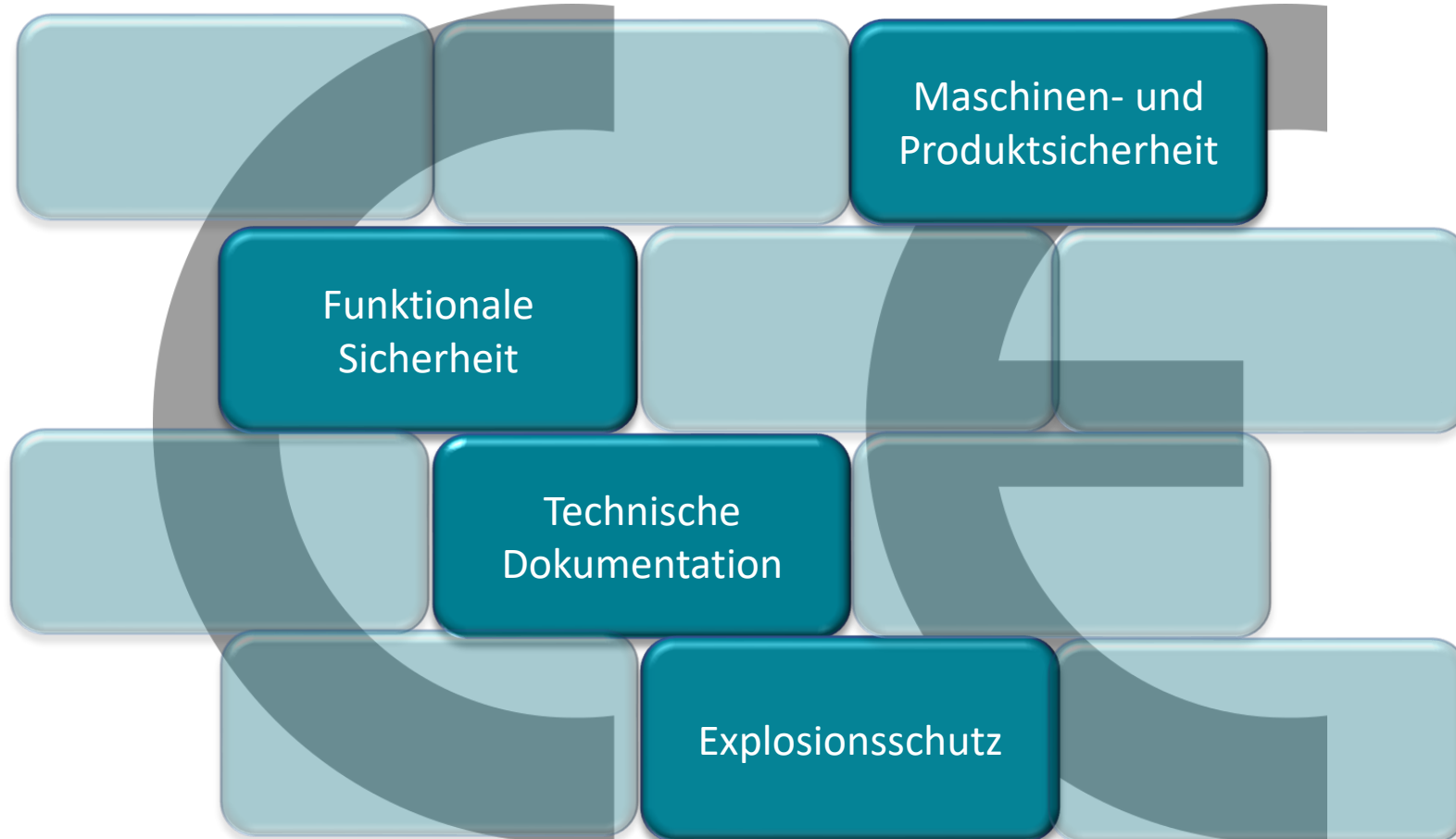
**20**

MITARBEITER



ISO 9001 ZERTIFIZIERT

# UNSERE KERNKOMPETENZEN



# MASCHINENRICHTLINIE

## Durchführung von CE-Konformitätsbewertungsverfahren von Maschinen und Anlagen

- Normen- und Richtlinienliste
- Risikobeurteilung
- Betriebsanleitung
- Verifizierung (z. B. SISTEMA-Berechnung)
- Validierung

## Leistungen zu allen Fragestellungen rund um die Maschinenrichtlinie

- Gesetzliche Grundlagen
- Anwendungsbereich / Einstufung
- Vollständige / Unvollständige Maschine
- Bewertung „Gesamtheit von Maschinen“

## Außereuropäische Normen und Richtlinien

# MASCHINEN- UND PRODUKTSICHERHEIT

# BETRIEBSSICHERHEITS- VERORDNUNG

## Bewertung und Begleitung von Umbauten und Retrofits von Maschinen

- Sicherheitstechnische Beurteilung von Bestandsmaschinen nach BetrSichV
- Aufbereitung der Dokumentation
- Überprüfung der Maßnahmen

## Aufnahme von Maschinenparks und der vorhandenen Dokumentation

- Erstellung Maschinenkataster
- Budgetierung

## Bewertung „wesentliche Veränderung“

- Einstufung gemäß BMAS Interpretationspapier

**Unterstützung bei der Umsetzung der EN ISO 13849, EN 62061**

**Entwicklung von Sicherheitskonzepten, Sicherheitsmatrizen, Sicherheitslayouts**

**Analyse, Bewertung und Engineering**

- Verifizierung: Berechnung des Performance Level (PL) / Safety Integrated Level (SIL)
- Validierung der Sicherheitsfunktionen
- Prüfung der Stromlaufpläne, Hydraulikpläne etc.

**Bereitstellung der vollständigen Nachweisdokumentation zur Verifizierung und Validierung**

**Coaching SISTEMA und Safety Evaluation Tool**

# TECHNISCHE DOKUMENTATION

## Betriebsanleitungen

- Montagehandbücher
- Funktionsbeschreibungen
- Bedienungsanleitungen
- Wartungsanleitungen
- Wartungs- und Instandhaltungspläne
- Ersatzteillisten

## Prüfung von Dokumentation

- Hersteller- / Lieferantendokumentation
- Dokumentenaufbereitung / Standardisierung
- Zuordnung für Wartung und Instandhaltung
- Prüfung auf normenkonforme Umsetzung

## Maßnahmenkataloge

## Lastenhefte / Pflichtenhefte

## Beratung zu Redaktionssystemen

## Übersetzungen in alle Landessprachen der EU

# EXPLOSIONSSCHUTZ

## Explosionsschutzkonzepte und -dokumente

- Bewertung des Einsatzes von explosionsfähigen Stoffen in Maschinen und Anlagen
- Ermittlung und Bewertung der Explosionsrisiken
- Zoneneinteilung
- Explosionsschutzkonzept

## Durchführung von Konformitätsbewertungsverfahren nach ATEX-Richtlinie

- Zündgefahrenbewertung
- Risikoanalyse und Risikobewertung
- Bericht zur resultierenden Gerätekategorie

## Zusammenspiel Maschinen- / ATEX-Richtlinie



**Risikoanalyse und -bewertung**

**Einstufung der Druckgeräte (Kategorie)**

**Festlegung der Strukturen für das notwendige Konformitätsbewertungsverfahren nach DGRL**

**Betriebsanleitung**

**Kommunikation mit notifizierten Stellen**

**Gefährdungsbeurteilung für Druckgeräte nach TRBS 2141**



# ARBEITSSICHERHEIT

Gefährdungsbeurteilungen nach ArbSchG bzw. BetrSichV

Wirksamkeitskontrolle / Validierung

Umsetzung „Lockout Tagout Tryout“ (LoToTo)

- Unternehmensrichtlinie
- Anweisungen
- Trennschemata

Gefährdungsbeurteilungen nach GefStoffV

Gefahrstoffverzeichnis

Betriebsanweisungen

# NETZWERKLEISTUNGEN

**Mess-, Regel-, Steuerungs- und Sicherheitstechnik**

**Hydraulik- und Antriebstechnik**

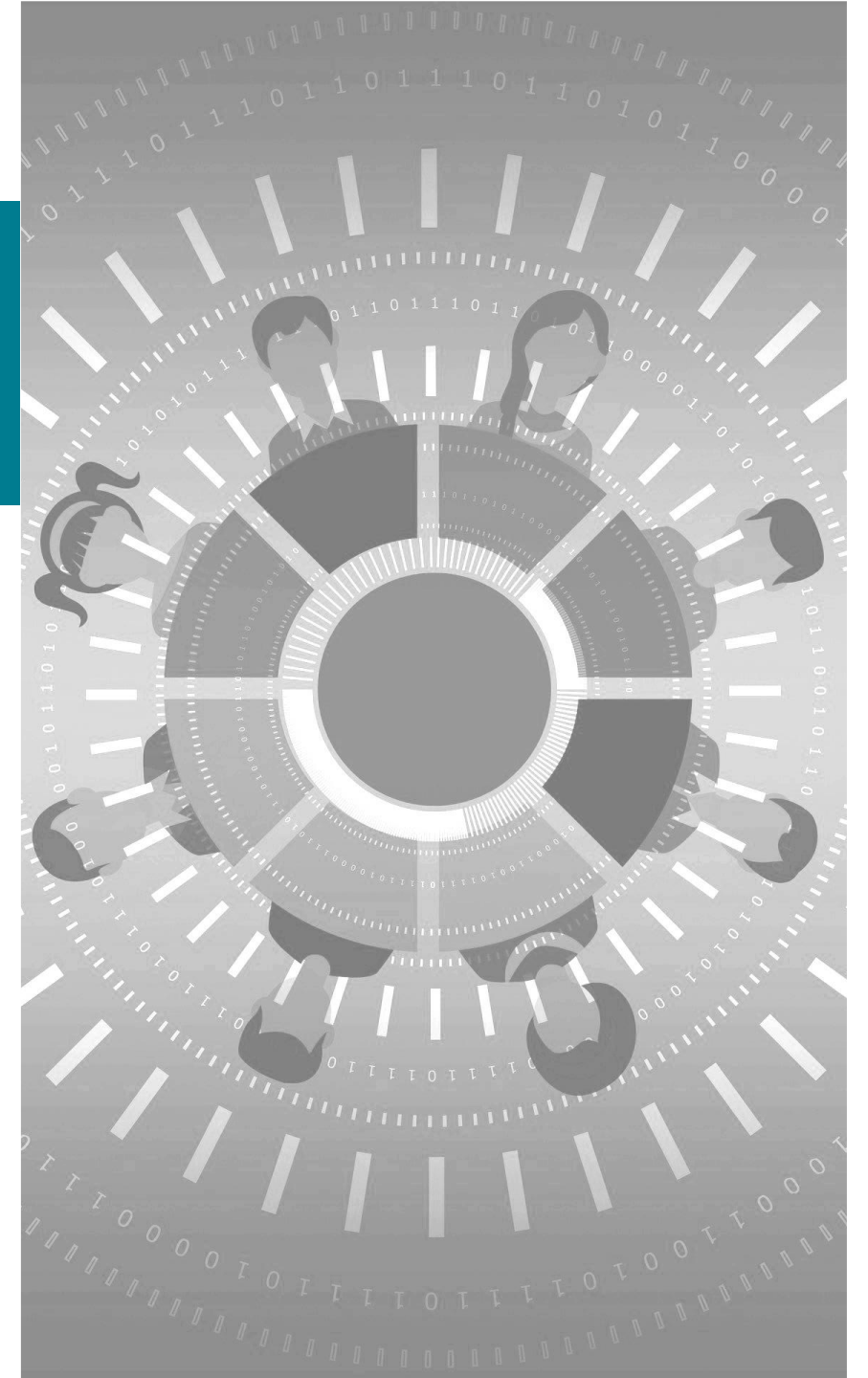
**Stromlaufpläne, Hydraulikpläne, Pneumatikpläne**

**Sicherheitseinrichtungen, Werkzeugmaschinen**

**EMV- und RED-Fragestellungen und Tests**

**Medizintechnik, Lebensmitteltechnik**

**SCC- / SCP-Schulungen**





# BERATUNG UND WORKSHOPS

**Zu allen genannten Fachgebieten und Themen  
bieten wir Beratung und Workshops an:**

- Inhouse oder beim Kunden
- Themengebiete frei durch den Kunden festzulegen
- Umfang durch den Kunden frei wählbar

# UNSER TEAM

bedankt sich für Ihre Aufmerksamkeit



**STEFAN JILKA**  
Geschäftsführer



**THILO SALZMANN**  
Leitung Funktionale  
Sicherheit



**STEFAN  
DREISCHENKEMPER**  
Technischer Leiter



**NINA HORBELT**  
Leitung Technische  
Dokumentation



**DIRK WLOCH**  
Administration



**MELANIE WOLLEK**  
Vertriebsmanagement



**BIANKA KINNE**  
Managementassistentin

Bochumer Str. 217  
D-45886 Gelsenkirchen  
Tel: +49 (0)209 15519-100

[www.cesitec.de](http://www.cesitec.de)